

Ratio i Almedalen 2010

KREATIV FÖRSTÖRELSE – ELLER
FÖRSTÖRD KREATIVITET?



RATIO

Kreativ förstörelse – eller förstörd kreativitet?

Välkommen till Ratio i Almedalen 2010. Vi utforskar förutsättningarna för stärkt utvecklingskraft och fler jobb i växande företag. Klarar Sverige att bejaka önskvärda förändringar?

MÅNDAG 5 JULI, KL 09–10, HÄSTGATAN 12

Ett nytt Sverige – hur genomförs tillväxthöjande reformer?

Ny forskning om framgångsrika reformer i Sverige och OECD-länderna presenteras. Vilka är förutsättningarna för flera jobb i växande företag?

Medverkande:

Andreas Bergh, Ratio

Stig Henriksson, kommunstyrelsens ordf (V) Fagersta

Magnus Larsson, vice ordf Svenskt Näringsliv

Bo Lundgren, Riksgäldsdirektör

Niklas Nordström, f d ordförande SSU

Moderator: Nils Karlson

TISDAG 6 JULI, KL 09–10, HÄSTGATAN 12

Kollektivavtalens roll på framtidens arbetsmarknad?

Ny forskning om den svenska kollektivavtalsmodellens konsekvenser på svensk arbetsmarknad presenteras. Ledande företrädare för arbetsmarknadens parter debatterar.

Medverkande:

Henrik Lindberg och **Nils Karlson**, Ratio samt representanter från arbetsmarknadens parter.

Moderator: Ann-Kari Edenius

Samarrangemang med **Almega** i samarbete med **Civilekonomerna**, **Jusek**, **Sveriges Civilingenjörer** och **Unionen**.

ONSDAG 7 JULI, KL 09–10, HÄSTGATAN 12

Vem ska regera med vem?

Ny forskning om regeringsbildningens möjligheter presenteras tillsammans med unika opinionssiffror. Ledande politiker och politiska kommentatorer diskuterar regeringsalternativen.

Medverkande:

Lars Adaktusson, programledare TV8

Olof Johansson, tidigare partiledare (C)

Peter Santesson-Wilson, Ratio

Erik Ullenhag, partisekreterare (FP)

Mikaela Valtersson, riksdagsledamot (MP)

Moderator: Ann-Kari Edenius

Samarrangemang med **Demoskop AB**.

TORSDAG 8 JULI, KL 09–10, HÄSTGATAN 12

Varför så få kvinnor?

Ny forskning om konsekvenserna av könsfördelningen i styrelser och ledningsgrupper i näringslivet presenteras.

Medverkande:

Michaëla Blomquist, rekryteringsexpert

Johan Eklund, Ratio

Nyamko Sabuni, jämställdhetsminister (FP)

Jens Spendrup, Spendrups AB

Lotten Sunna, talesperson (Fi)

Meg Tiveus, styrelseproffs

Moderator: Nils Karlson

Rapporter och pressmaterial publiceras samma dag som seminariet hålls på Ratios hemsida: www.ratio.se

För mer information kontakta kommunikationschef Ann-Kari Edenius på telefon 070-992 4920 eller ann-kari.edenius@ratio.se

FLERA AV RATIOS FORSKARE MEDVERKAR UNDER HELA ALMEDALSVECKAN. TVEKA INTE ATT HÖRA AV DIG!



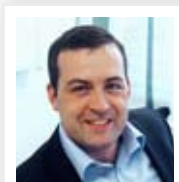
Andreas Bergh, fil dr och välfärdsforskare.

Andreas främsta forskningsområde är den svenska välfärdsstaten. Andreas har även forskat om högre utbildning, den svenska samförståndsandan och relationen mellan skatter och jämlikhet. Andreas är författare till boken *Den kapitalistiska välfärdsstaten* (Norstedts förlag). Han har flera år i rad medverkat i Almedalen samt som Almedalsbloggare. Andreas nås på 070-779 07 34 eller andreas.bergh@ratio.se



Sven-Olov Daunfeldt, docent i nationalekonomi.

Sven-Olov har i sin forskning belyst frågor som varför vissa företag visar god tillväxt medan andra stagnerar och slutligen upphör att existera. Han har också utforskat vad som är speciellt med snabbväxarna samt varför vissa mycket lönsamma företag inte expanderar. Sven-Olov nås på 070-350 72 99 eller sven-olov.daunfeldt@ratio.se



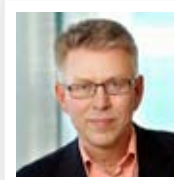
Johan Eklund, fil dr i nationalekonomi.

Johan forskar om corporate governance-system och hur de påverkar investeringsbeteende och företagsdynamik. Han har bland annat studerat hur olika länders lagstiftning påverkar kapitalmarknadernas effektivitet. Johan har också studerat styrelsesammansättningar ur ett genderperspektiv. Johan nås på 070-659 14 06 eller johan.eklund@ratio.se



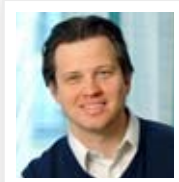
Jan Jörnmark, docent i ekonomisk historia.

Jan har i sin forskning studerat hur teknisk utveckling och innovationer leder till ekonomisk omvandling. På senare år har han kompletterat forskningen med fotografering. Just nu har Jan flera utställningar i Sverige på temat *Övergivna platser*. Jan nås på telefon 0732-518 410 eller jan@jornmark.se



Nils Karlson, docent, institutionell ekonom och statsvetare, VD för Ratio.

Nils främsta forskningsområde är lönebildning och arbetsmarknadsmodeller i Sverige och internationellt. Nils har även forskat om skatter, grundlagens utformning, entreprenörskap och tillväxt samt välfärdsstatens förändring. Nils nås på 070-867 03 51 eller nilskarlson@ratio.se



Henrik Lindberg, fil dr och arbetsmarknadsforskare.

Henriks främsta forskningsområde är lönebildning, kollektivavtalssystem och arbetsmarknadskonflikter. Med boken *Korporativa karteller i den svenska modellen* har Henrik blivit en ofta anlitad expert vid seminarier och i media. Henrik nås på 076-858 79 56 eller henrik.lindberg@ratio.se



Kristina Nyström, fil dr i nationalekonomi och forskare vid KTH och Ratio.

Kristinas forskning rör företagsdynamik samt näringslivsomvandling ur ett industriellt och regionalt perspektiv. 2009 mottog hon Entreprenörskapsforums och Tillväxtverkets Unga forskarpris. Kristina leder Ungt forskarforum som drivs av Entreprenörskapsforum. Kristina nås på 0703-13 34 78 eller kristina.nystrom@ratio.se



Peter Santesson-Wilson, Fil dr och statsvetare.

Peter forskar om politisk förändring och reformpolitik, och är redaktör för antologin *Reform: förändring och tröghet i välfärdsstaterna* (Norstedts, 2009) som behandlar de politiska svårigheterna med att förändra ineffektiva regelverk och vilka förändringsfaktorer som gör det möjligt att övervinna dem. Peter nås på 070-204 29 00 eller [peter.santesson-wilson@ratio.se](mailto:santesson-wilson@ratio.se)

Ratio är ett fristående forskningsinstitut med uppgift att utveckla och sprida ny kunskap om:

- Företagandets villkor – lagar, regler och värderingar
- Entreprenörskap, marknadsekonomi och tillväxt
- Hur politisk förändring kommer till stånd

Fokus ligger på tvärvetenskaplig forskning inom områden som är viktiga för samhällsutvecklingen och där aktuell forskning saknas eller är otillräcklig.

